

ប្រជាជនមកពីប្រទេសជាច្រើន ក្នុងពិភពលោក រាប់ទាំងភាគខាងត្បូងនៃប្រទេសចិន វៀតណាម ខ្មែរ លាវ និងប្រទេសថៃ ជាញឹកញាប់មានរោគ (ដើមលក្ខណៈវិបត្តិថាមពលជាតិគីមីក្នុងឈាមក្រហមតាមពូជ) Alpha Thalassemia Trait ។

មនុស្សដែលមានរោគដើមលក្ខណៈវិបត្តិថាមពល ជាតិគីមីក្នុងឈាមក្រហមតាមពូជ ជាទូទៅពុំមានអាការរោគអ្វីទេ ។

អ្នកអាចមានរោគដើមលក្ខណៈវិបត្តិថាមពល ជាតិគីមីក្នុងឈាមក្រហមតាមពូជ ប៉ុន្តែមិនដឹងថាខ្លួនមានរោគនេះទេ ។



(មូលនិធិរោគកង្វះឈាមក្រហម)
Cooley's Anemia Foundation
 129-09 26th Avenue Suite 203 Flushing, NY 11354
 (718) 321-CURE (800) 522-7222 FAX (718) 321-3340

www.cooleysanemia.org

តើអ្នកបានពិសោធរករោគ ដើមលក្ខណៈវិបត្តិថាមពល ជាតិគីមីក្នុងឈាមក្រហមតាមដំណពូជ ហើយឬនៅ?

Thalassemia (វិបត្តិថាមពលជាតិគីមី ក្នុង ឈាមក្រហម) គឺជាជំងឺមួយ នៃប្រភេទដំ ពេពីរវិប្រែប្រួលនៃឈាមពីកំណើត ។ មនុស្ស ជាងពីរលាននាក់នៅសហរដ្ឋអាមេរិក គឺមាន លក្ខណៈភាគ វិបត្តិថាមពលជាតិគីមីក្នុងឈាម ក្រហម ពីកំណើត ។

អ្នកប្រហែលជាមានភាគមួយ ក្នុងចំណោម ១

វាមានដូចជាជំងឺយ៉ាងដ៏សំខាន់ សំរាប់អ្នកសាកសួររកឱ្យ ដឹង ក្រែងណាអ្នកមានដើមលក្ខណៈវិបត្តិថាមពលជាតិគីមីក្នុង ឈាមក្រហមតាមចូល ។

ជាដំបូងបំផុត ការបើកឱ្យដឹងថា មានដើមលក្ខណៈវិបត្តិជាតិ គីមីក្នុងឈាមក្រហមតាមចូល មានកូន ទោះបីប្រភេទ (25%) នៃកូន របស់អ្នក អាចកើតមកដោយមានជំងឺឈាមយ៉ាងធ្ងន់ធ្ងរ ដែលនឹងរៀន ឱ្យមានការបញ្ចូលឈាម និងឱ្យចាញ់ជីវិត ។

ចំពោះ គ្រូពេទ្យខ្លះអាចរកឱ្យដឹងថា ដើមលក្ខណៈវិបត្តិជាតិគីមីក្នុងឈាម ក្រហមតាមចូល ជាមួយនឹងលក្ខណៈភាគច្រើនផ្សេងទៀត ហើយក៏ចេញ សំបុត្រឱ្យទិញថ្នាំសំរាប់ការព្យាបាល ។

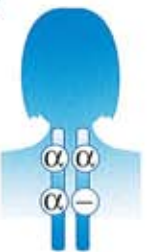
ដើម្បីស្រាវជ្រាវឱ្យបានដឹងអំពីភាគ ដើមលក្ខណៈវិបត្តិថាមពល ជាតិគីមីក្នុងឈាមក្រហមតាមចូល គឺវាយតម្លៃលទ្ធផល ។

ជាភាគច្រើន ដើម្បីស្រាវជ្រាវឱ្យបានដឹង ក្រែងណាអ្នកមានភាគដើម លក្ខណៈវិបត្តិជាតិគីមីក្នុងឈាមក្រហមតាមចូល គឺស្ម័គ្រគ្នាទៅនឹងអ្នក ឱ្យដើមទំហំនៃកោសិកាឈាមក្រហមរបស់អ្នក ។ វិធីនេះគឺវាស់មធ្យម ហាមមធ្យមភាគចំនួននៃកោសិកា (Mean Corpuscular Volume - MCV) នៃការរាប់គ្រាប់ឈាមក្រហមសរុបគ្រប់ (Complete Blood Count - CBC) របស់អ្នក ។ គ្រូពេទ្យរបស់អ្នកប្រហែលជាមានរក សារ CBC របស់អ្នកជាស្រាប់ទៅហើយ ។

បើការវាស់ MCV របស់អ្នកមានតិចជាង 75 ទោះអ្នកអាចនឹងមានភាគ ដើមលក្ខណៈវិបត្តិជាតិគីមីក្នុងឈាមក្រហមតាមចូល ។ ការវិភាគនៃ ថែមទៀត គឺកំរិតទាំងការវិភាគចលនានៃចំណុះភាគច្រើននៃឈាម តាមទឹកក្នុងឈាមក្រហម និងសេរ៉ូម៉ូប្រូតេអ៊ីនមានជាតិដែក និងក្លាយជា ការវាស់ប្រាក់ ដើម្បីអនុវត្តការធ្វើការវិភាគដើមលក្ខណៈវិបត្តិជាតិគីមី ក្នុងឈាមក្រហមតាមចូលរួមផង ។ ការវិភាគនៃទាំងអស់នេះអាចបាន បញ្ជាក់ឱ្យដឹងពីលក្ខណៈវិបត្តិថាមពលជាតិគីមី ។

វាមានភាគដើមវិបត្តិលក្ខណៈ ថាម ពលជាតិគីមីក្នុងឈាម ក្រហមពីរយ៉ាង :

1



អ្នកមានភាគដើមស្លាប់ស្បែក : លក្ខណៈភាគនេះគ្មានបញ្ហាប្រឈម មានបញ្ហាសុខភាពទេ ហើយអាច វិនិច្ឆ័យភាគច្រើន តែតាមរបៀប ពិសោធន៍ DNA ប៉េរ៉ាម៉ែត្រ ។

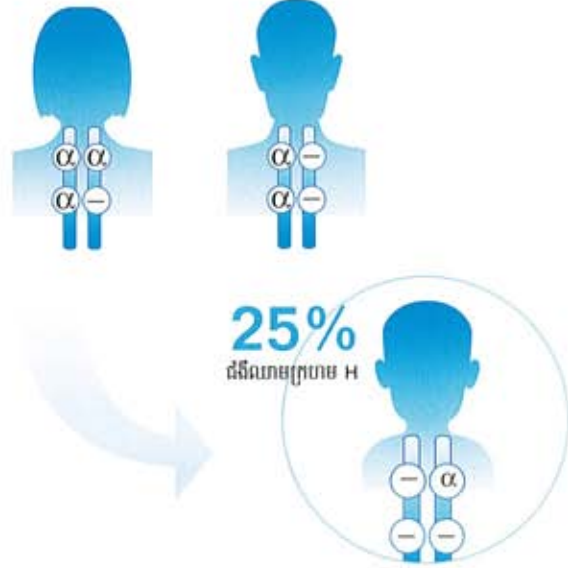
2



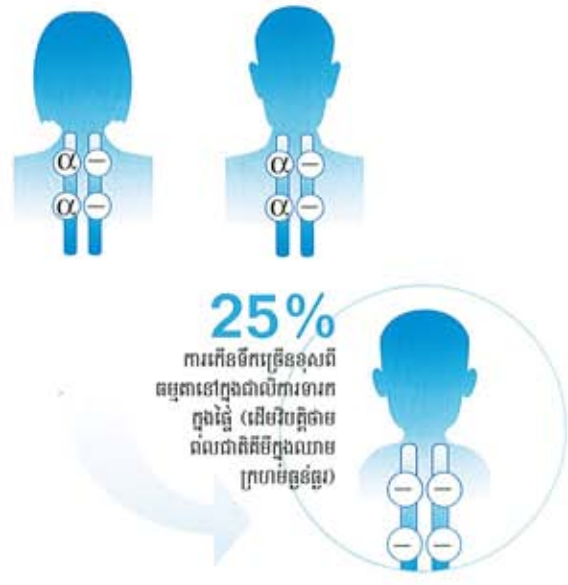
ដើមវិបត្តិលក្ខណៈថាមពលជាតិ គីមីក្នុងឈាមក្រហមតាមចូល : ជាទូទៅ លក្ខណៈភាគនេះក៏គ្មាន បញ្ហាប្រឈមសុខភាពអ្វីដែរ ប្រសិនបើមានការស្លាប់ស្បែកតិច តួចប៉ុណ្ណោះ ។ កោសិកាឈាមក្រ ហម គឺតូចជាងពិតម្យ៉ាង ។ គ្រូពេទ្យ តែងតែឱ្យដឹងថាដើមលក្ខណៈវិបត្តិ ថាមពលជាតិគីមីក្នុងឈាមក្រហម តាមចូល ជាមួយនឹងភាគច្រើននៃឈាម ដែលគ្មានជាតិដែកគ្រប់គ្រាន់ ។

ដើម្បីឱ្យបានដឹងថាមានថែមទៀត អំពីភាគដើមលក្ខណៈវិបត្តិថាមពលជាតិគីមីក្នុងឈាម ក្រហមតាមចូល សូមទាក់ទងទៅ :
Cooley's Anemia Foundation តាមលេខ (800) 522-7222
ឬ info@cooleysanemia.org
អ្នកក៏អាចមើលអន្តរាគមន៍របស់យើង ទៅលើ www.cooleysanemia.org ។

ដើម្បីព្យាបាលក្រហមក្រាស់ មានភាគដើម លក្ខណៈវិបត្តិថាមពល ជាតិគីមីក្នុង ឈាមក្រហមតាមចូល ហើយបើ ទំពុកបញ្ហាប្រឈមផ្សេង ជាអ្នកមាន ភាគដើមស្លាប់ស្បែក ទោះបីមាន ទំហំជា 25% នៅពេលមានថ្លៃថ្នាំ ប្រុងប្រយ័ត្ន ដែលកូនរបស់អ្នកកើតមក ដោយមានជំងឺឈាមក្រហម H ។ លក្ខណៈភាគនេះអាចបញ្ហាប្រឈម មានបញ្ហាខាងសុខភាពយ៉ាងធ្ងន់ធ្ងរ ដូចជាបញ្ហាប្រែក្រាម មានខួរក្រវាញ និងមានការបោកបញ្ឆោត អស់កំឡុង ជាដើម ។



ដើម្បីព្យាបាលក្រហមក្រាស់ដ៏ធ្ងន់ មានភាគ ដើមលក្ខណៈវិបត្តិថាមពលជាតិគីមី ក្នុងឈាមក្រហមតាមចូល ទោះបីមាន ទំហំជា 25% នៅពេលមានថ្លៃថ្នាំ ប្រុងប្រយ័ត្ន ដែលកូនរបស់អ្នកកើតមក មានភាគដើមស្លាប់ ស្បែក ទោះបីមាន ទំហំជា 25% នៅពេលមានថ្លៃថ្នាំ ប្រុងប្រយ័ត្ន ដែលកូនរបស់អ្នកកើតមក ជា ដើមលក្ខណៈវិបត្តិថាមពលជាតិគីមី ក្នុងឈាមក្រហមតាមចូល ទាំងស្រុង ។ លក្ខណៈភាគនេះរៀនឱ្យមានការព្យា បាល ទោះបីមានការវិវាទក៏ដោយ ។



ដើម្បីបានដឹងអំពីភាគដើម ដើមវិបត្តិថាមពលជាតិគីមីក្នុងឈាមតាមចូល ហើយក៏ បានរកប្រើប្រាស់ជាមួយមានលក្ខណៈភាគ ទោះបីប្រែប្រួលរបស់អ្នកក៏ដោយ ភាគ ដើមវិបត្តិថាមពលជាតិគីមីក្នុងឈាមតាមចូល ទាំងស្រុង ។

ដើម្បី ដឹងប្រែប្រួលរបស់អ្នកក៏ដោយ មានភាគដើមវិបត្តិថាមពលជាតិគីមី ក្នុងឈាមតាមចូល ហើយមានជំងឺធ្ងន់ធ្ងរ ទោះបីអ្នកក៏ដោយ ក៏អ្នកប្រឹក្សាខាងពេទ្យក៏ដោយ ។